

Neue Kaderärztinnen und -ärzte



1. Januar 2023
DR. MED. ELVIRA S. BODMER

**Leitende Ärztin Handchirurgie
Klinik für Orthopädie
und Traumatologie**

Fachärztin für Handchirurgie
und Chirurgie



1. September 2023
DR. MED. LISA NEUKOM

**Oberärztin mbF Handchirurgie
Klinik für Orthopädie
und Traumatologie**

Fachärztin für Handchirurgie



1. März 2023
DR. MED. PHILIPP MEYER

**Leitender Arzt
Chirurgische Klinik**

Facharzt für Chirurgie,
speziell Viszeralchirurgie



1. November 2023
ANNETTE BÜHLMANN

**Ärztliche Leitung Ambulantes
Operationszentrum
Oberärztin mbF Anästhesie
Institut für Anästhesie
und Intensivmedizin**

Fachärztin für Anästhesiologie



29. Juni 2023
DR. MED. JULIA PEYER

**Chefärztin Anästhesie und
Intensivmedizin ad interim
Institut für Anästhesie
und Intensivmedizin**

Fachärztin für Anästhesiologie
und Reanimation, Präklinische
Notfallmedizin/Notarzt SGNOR,
Diplom Leitende Notärztin
CEFOCA-SFG



1. November 2023
DR. MED. FABIENNE JENNI

**Oberärztin mbF
Gastroenterologie
Medizinische Klinik**

Fachärztin für Gastroenterologie
und Allgemeine Innere Medizin



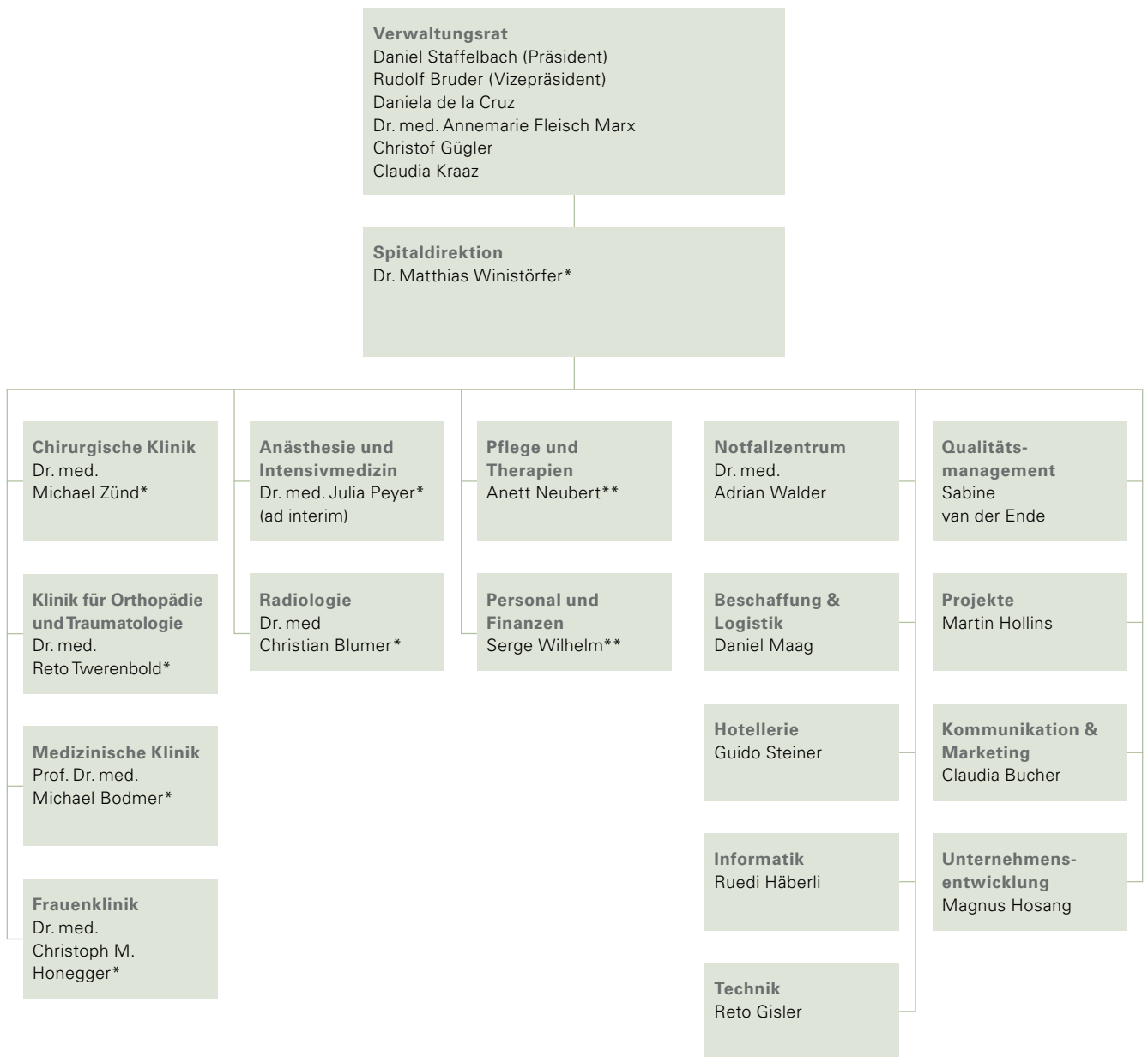
19. Juli 2023
**DR. MED.
SONJA JOLANDA KUHN**

**Stv. Chefärztin Anästhesie und
Intensivmedizin ad interim
Institut für Anästhesie
und Intensivmedizin**

Fachärztin für Anästhesiologie

Organisation Zuger Kantonsspital AG

per 31. Dezember 2023



* Mitglied der Spitalleitung

** Mitglied der Spitalleitung und
Stv. Spitaldirektor/in

Unser Leistungsspektrum

CHIRURGISCHE KLINIK

Allgemeine Chirurgie
Endokrine Chirurgie
Ohren-, Nasen-, Hals- und Gesichtschirurgie
Onkologische Chirurgie
Proktologie
Stomasprechstunde
Thoraxchirurgie
Urologie
Venenchirurgie
Viszeralchirurgie
Wundsprechstunde

KLINIK FÜR ORTHOPÄDIE UND TRAUMATOLOGIE

Allgemeine Orthopädie
Fuss- und Sprunggelenkchirurgie
Handchirurgie
Hüft- und Kniechirurgie
Kieferchirurgie bei Kindern
Schulter- und Ellbogenchirurgie
Unfallchirurgie und Traumatologie
Wirbelsäulenchirurgie
Zahn- und Kieferchirurgie

MEDIZINISCHE KLINIK

Allgemeine Innere Medizin
Ambulante Tagesstation
Angiologie
Dermatologie/Allergologie
Endokrinologie/Diabetologie
Gastroenterologie
Geriatric
Infektiologie/Infektionsprävention
Kardiologie
Nephrologie/Dialyse
Neurologie und Neuropsychologie
Onkologie/Hämatologie
Palliativmedizin
Pharmakologie und Toxikologie
Pneumologie
Psychosomatik
Psychiatrie
Reisemedizin und Impfungen
Rheumatologie/Osteoporosezentrum
Spitalpharmazie/Apotheke
Ultraschalldiagnostik

SPORTMEDIZIN

Konservative und operative Behandlung
Sportmedizinische Untersuchungen
Physiotherapie
Ernährungsberatung

NOTFALL

Allgemeine und spezialisierte Notfallmedizin

FRAUENKLINIK

Akupunktur perinatal
Ambulatorium/Spezialsprechstunden
Breast and Cancer Care Nurse
Geburtshilfe inkl. Schwangerschaftsbetreuung
Geburtsvorbereitungskurse in Deutsch und Englisch
Gynäkologie inkl. Urogynäkologie, Gynäkoonkologie,
Endokrinologie, Jugendgynäkologie
Hebammensprechstunde
Kinderwunschsprechstunde
Operative Gynäkologie inkl. minimalinvasive Tumorchirurgie
Pränatale Diagnostik inkl. Chorionzottenbiopsie (CVS)
und Amniozentese
Rückbildungskurse
Senologie/Brustzentrum
Stillberatung/Stillvorbereitungskurse
Transgender-Operationen

ANÄSTHESIE UND INTENSIVMEDIZIN

Interdisziplinäre Intensivmedizin
Klinische Anästhesiologie und perioperative Schmerztherapie
Reanimation
Schmerzklinik

RADIOLOGIE

Computertomografie (CT)
Durchleuchtungsuntersuchungen
Interventionelle Radiologie (Angiografie/PTA)
Konventionelles Röntgen
Koronarangiografie
Magnetresonanztomografie (MRI)
Mammografie mit Tomosynthese/Stereotaxie
Ultraschall

RADIO-ONKOLOGIE UND NUKLEARMEDIZIN

LUZERNER KANTONSSPITAL

Strahlentherapie
Positronen-Emissions-Tomografie kombiniert mit
einer Computertomografie (PET/CT)

PFLEGE

Allgemeine und spezialisierte Pflege
Wund- und Stomasprechstunde

THERAPIEN

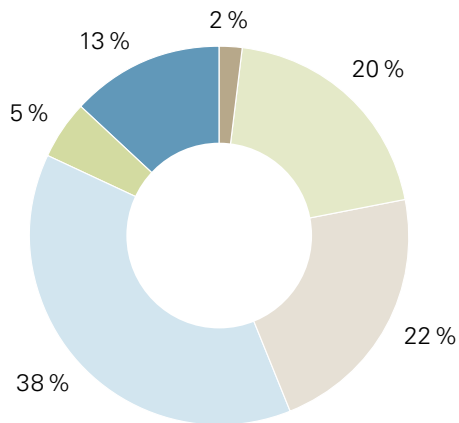
Physiotherapie/Medizinisches Trainingszentrum (Benefit)
Ergotherapie
Logopädie

BERATUNGEN

Diabetes- und Ernährungsberatung
Patientenberatung
Psychoonkologische Beratung
Spitalseelsorge

Finanz- und Leistungszahlen

PERSONALBESTAND	2023	2022
Ärztinnen/Ärzte	168,8	152,5
Pflege	185,2	173,5
Medizinische Fachbereiche	311,0	298,0
Verwaltung/Administration	45,4	43,7
Ökonomie/Hotellerie	103,5	99,2
Technik	15,0	14,2
Total Betriebspersonal (Vollzeitstellen im Jahresdurchschnitt)	828,7	781,2
Testcenter und Einlasskontrolle	–	16,1
Impfzentrum	2,6	49,9
Nebenbetriebe	1,8	1,9
Lernende	112,7	118,5
Total (Vollzeitstellen im Jahresdurchschnitt)	945,7	967,6
Total beschäftigte Personen per Ende Berichtsjahr	1'207	1'172



Personalstruktur
(Betriebspersonal)

Ärztinnen/Ärzte	20 %
Pflege	22 %
Medizinische Fachbereiche	38 %
Verwaltung/Administration	5 %
Ökonomie/Hotellerie	13 %
Technik	2 %