

Unser Leistungsspektrum

CHIRURGISCHE KLINIK

Allgemeine Chirurgie
Endokrine Chirurgie
Gefässchirurgie
Ohren-, Nasen-, Hals- und Gesichtschirurgie
Onkologische Chirurgie
Proktologie
Stomasprechstunde
Thoraxchirurgie
Urologie
Venenchirurgie
Viszeralchirurgie
Wundsprechstunde

KLINIK FÜR ORTHOPÄDIE UND TRAUMATOLOGIE

Allgemeine Orthopädie
Fuss- und Sprunggelenkchirurgie
Handchirurgie
Hüft- und Kniechirurgie
Kieferchirurgie bei Kindern
Schulter- und Ellbogenchirurgie
Unfallchirurgie und Traumatologie
Wirbelsäulenchirurgie
Zahn- und Kieferchirurgie

MEDIZINISCHE KLINIK

Allgemeine Innere Medizin
Ambulante Tagesstation
Angiologie
Dermatologie/Allergologie
Endokrinologie/Diabetologie
Gastroenterologie
Geriatric
Infektiologie/Infektionsprävention
Kardiologie
Nephrologie/Dialyse
Neurologie und Neuropsychologie
Onkologie/Hämatologie
Pharmakologie und Toxikologie
Pneumologie
Psychosomatik
Psychiatrie
Rheumatologie/Osteoporosezentrum
Spitalpharmazie/Apotheke
Ultraschalldiagnostik
Verkehrsmedizin

SPORTMEDIZIN

Konservative und operative Behandlung
Sportmedizinische Untersuchungen
Physiotherapie
Ernährungsberatung

NOTFALLZENTRUM

Allgemeine und spezialisierte Notfallmedizin

FRAUENKLINIK

Akupunktur perinatal
Ambulatorium/Spezialsprechstunden
Breast and Cancer Care Nurse
Geburtshilfe inkl. Schwangerschaftsbetreuung
Geburtsvorbereitungskurse in Deutsch und Englisch
Gynäkologie inkl. Urogynäkologie, Gynäkoonkologie, Endokrinologie, Jugendgynäkologie
Hebammensprechstunde
Kinderwunschsprechstunde
Operative Gynäkologie inkl. minimalinvasive Tumorchirurgie
Pränatale Diagnostik inkl. Chorionzottenbiopsie (CVS) und Amniozentese
Rückbildungskurse
Senologie/Brustzentrum
Stillberatung/Stillvorbereitungskurse
Transgender-Operationen

ANÄSTHESIE UND INTENSIVMEDIZIN

Interdisziplinäre Intensivmedizin
Klinische Anästhesiologie und perioperative Schmerztherapie
Reanimation
Schmerzklinik

RADIOLOGIE

Computertomografie (CT)
Durchleuchtungsuntersuchungen
Interventionelle Radiologie (Angiografie/PTA)
Konventionelles Röntgen
Koronarangiografie
Magnetresonanztomografie (MRI)
Mammografie mit Tomosynthese/Stereotaxie
Ultraschall

RADIO-ONKOLOGIE UND NUKLEARMEDIZIN

LUZERNER KANTONSSPITAL

Strahlentherapie
Positronen-Emissions-Tomografie kombiniert mit einer Computertomografie (PET/CT)

PFLEGE

Allgemeine und spezialisierte Pflege
Wund- und Stomasprechstunde

THERAPIEN

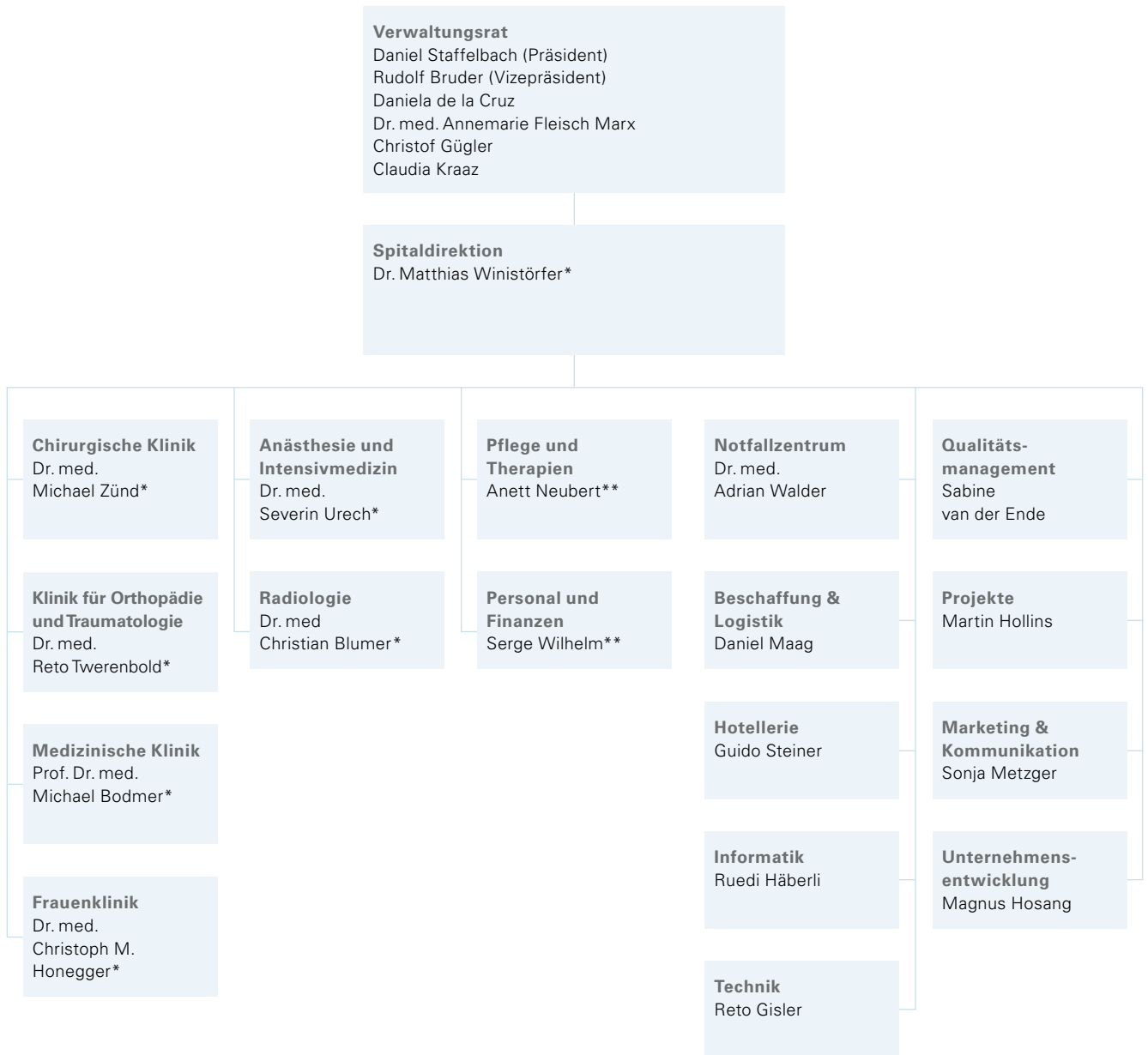
Physiotherapie/Medizinisches Trainingszentrum (Benefit)
Ergotherapie
Logopädie

BERATUNGEN

Diabetes- und Ernährungsberatung
Patientenberatung
Psychoonkologische Beratung
Spitalseelsorge

Organisation Zuger Kantonsspital AG

per 31. Dezember 2022



* Mitglied der Spitalleitung

** Mitglied der Spitalleitung
Stv. Spitaldirektor/in

Neue Kaderärztinnen und -ärzte



1. April 2022

DR. MED. FIORENZA GAUTSCHI

Leiterin Pneumologie

Leitende Ärztin Pneumologie, Medizinische Klinik

Fachärztin für Pneumologie und Allgemeine Innere Medizin



1. Mai 2022

DR. MED. ANNETTE SCHUMACHER

Leitende Ärztin Kardiologie, Medizinische Klinik

Fachärztin für Kardiologie und Allgemeine Innere Medizin



1. Juni 2022

DR. MED. PATRICIA FURRER

Oberärztin mbF Frauenklinik

Fachärztin für Gynäkologie und Geburtshilfe,
speziell operative Gynäkologie und Geburtshilfe



1. August 2022

DR. MED. CHRISTIAN VON DER LIPPE

Leiter Traumatologie

Leitender Arzt Klinik für Orthopädie & Traumatologie

Facharzt für Chirurgie, speziell Traumatologie und Allgemein Chirurgie,
EBSQ Traumatology

Spezialgebiet: Unfallchirurgie und Sporttraumatologie

Finanz- und Leistungszahlen

PERSONALBESTAND (Vollzeitstellen)	2022	2021
Ärztinnen/Ärzte	152,5	144,4
Pflege	173,5	166,4
Medizinische Fachbereiche	298,0	279,1
Verwaltung/Administration	43,7	41,5
Ökonomie/Hotellerie	99,2	97,1
Technik	14,2	14,2
Total Betriebspersonal (exkl. Nebenbetriebe)	781,2	742,7
Testcenter und Einlasskontrolle	16,1	27,0
Impfzentrum	49,9	58,0
Nebenbetriebe	1,9	2,0
Lernende	118,5	119,8
Total Vollzeitstellen	967,6	949,5
Total beschäftigte Personen per Ende Berichtsjahr	1'172	1'308

Vollzeitstellen ab 2022 ohne Krankheits- und Unfallabsenzen, die Zahlen 2021 wurden entsprechend angepasst

